

あさひ



平成29年8月25日発行
園だより 2017 No.6
あさひかわこども園
園長 三條正弘

園児の「健やかな成長」をめざして

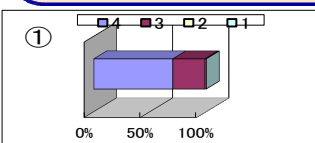


＜わんぱくキャンプファイヤーの様子＞

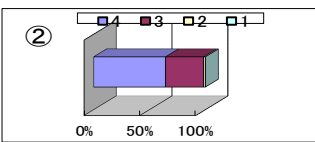
夏休みは真夏日が続きましたが、元気に登園してくる園児たちの姿を見て、日ごとにたくましさが増している様子が見て取れ、とてもうれしく思っています。また、年長さんたちはわんぱくアドベンチャーを経験し、夏休み前と比べて一回り大きく成長したように感じています(左写真)。

さて、今日から2学期が始まります。園児一人一人が安心して生活できる環境の下で健やかに成長できるよう保育を進めてまいります。運動会や発表会を通して、子どもたちが成長した姿を見ていただきたいと思えます。

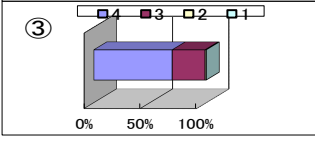
平成29年度7月実施〈保護者アンケート〉の結果をお知らせします。



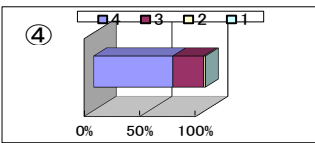
アンケートの回収率は95.6%(201名中192名)でした。昨年の回収率93.2%(207名中192名)より2.4ポイント増加しています。たくさんの方々にご協力いただきましたことに感謝申し上げます。



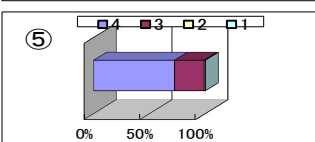
左にお示ししたグラフのように、①～⑥までのすべての質問項目で「4そう思う」と「3だいたいそう思う」を合わせた肯定的なご回答が97%を超えており、子どもたちの育ちを保護者のみなさんにも感じていただけていることが伺え、とてもうれしく思っています。



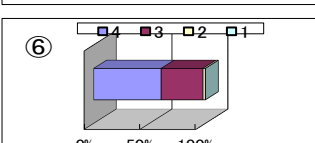
＜質問項目＞ ①お子さんはこども園に喜んで通っている。



②お子さんは生活習慣や生活リズムが以前より身に付いてきている。



③園は園だよりや学年だより、ホームページなどを通して、子どもたちの様子をわかりやすく伝えている。



④園で取り組んでいる行事は、よく計画されて行われている。

⑤園がめざしている『子どもたちが「毎朝元気に登園し、笑顔で降園できる」ような園づくり』が進んでいる。

⑥園で行われている活動は、保護者の皆さまがそうあってほしいと願っている内容に近いものとなっている。

アンケートは12月にも実施します。また、アンケート実施時に限らず、園の運営等について何かお気づきの点があれば、いつでもお知らせください。

あそびを通して「からだづくり」「こころづくり」「考える力づくり」に取り組みます

9月の主な行事をお知らせします

1日(金)	園開放
13日(水)	運動会予行
22日(金)	運動会前日 午前保育(1号認定児)
23日(土)	運動会 (会場：旭川小学校グラウンド) (終了後の保育はありません) ※雨天の場合次の日に順延
26日(火)	年中プール(ザブーン)
27日(水)	口座振替日
29日(金)	お誕生会

10月の主な行事はこちら

2日(月)	1号認定児「入園受付」開始
3日(火)	年中サッカーあそび
4日(水)	年長プール(県立総合プール)
6日(金)	園開放
26日(木)	年長プール(ザブーン)
27日(金)	口座振替日
31日(火)	お誕生会

※さつまいも掘りの体験とおいもパーティも10月に予定しています。



<9月の重点等>

9月は23日の運動会に向けての活動を重点としていきます。運動会では、みんなで一緒に体を動かしたり、協力し合ったりする楽しさを感じてほしいと願っています。親子で楽しむ競技もありますから、ぜひ保護者の皆さんも一緒に楽しんでいただきたいと思います。楽しさは一人で感じるより共感できる相手がいればより強く感じると言われます。0歳から5歳まで、どの年齢の子どもたちにとっても楽しさを共感しあい、元気ががんばることができるような運動会にしたいと考えています。

未満児さんはお家の人におんぶされたり抱っこされたりして親子競技を楽しんでもらいます。以上児さんは、かけっこやおゆうぎ、親子競技と盛りだくさんです。元気に走っているところや、友だちと一緒に楽しく踊っているところを、お家の方にご覧いただきたいと思います。

年中・年長さんになると「勝ちたい」「負けたくない」という意識が強くなります。結果に真正面から向き合うことは大切ですが、園では全員に金メダルをさしあげます。運動会までの日々の園生活や運動会の練習においても、自分の全力をだそうとする気持ちや、みんなで体を動かすことの楽しさを大事にしていきます。

保護者の皆さんには、子どもたちが全力で、元気ががんばる姿をご覧いただき、ご声援いただければ幸いと存じます。

お知らせ



- 1 運動会の日、旭川小学校では駐車場を確保できません。小学校やそのご近所に迷惑をかけないよう皆さんのご協力をお願いします。また、終了後の保育はありません。お子さんが疲れていることが予想されますので、親子で一緒にゆっくりお休みください。
- 2 まもなく第2園庭において、ベビー園及び学童保育クラブの園舎建築工事が始まります。駐車場のご利用等で保護者の皆さんにご迷惑をおかけいたしますが、ご協力よろしく願いいたします。